

Voordelen



Beveiliging

Inloggen met pasje
Alarmsysteem
Niet ingeleverd: registratie op naam



Wachttijd

Uitgifte: minder dan 3 seconden
Inname: 0 seconden



Instellingen

Veranderingen informatie software:
via Cloud, ftp, lijsten
Geschikt voor
gebruiksartikelen, kleding



Toegankelijkheid

24/7; dag en nacht altijd beschikbaar



Grip op proces

Track and trace
Data analyses
Geen kledingstuk of PBM vermissingen



**Hoge
variëteit**



**Hangende
& gevouwen
kleding**



PBM's



**Hoog
volume**

SmartGarment: wat is het

Grip op productverbruik

SmartGarment registreert uw kledinguitgifte.
Dankzij deze technologie heeft u grip op de
veiligheid en kosten omtrent uw producten.

SmartGarment is een scantegel die nauwelijks
ruimte inneemt in uw huidige situatie.

Iedere machine bevat:

- Scantegel
- UHF technologie om uitgifte te registreren
- Dashboard en reports



Benodigheden

- Stroom: 220V
- Internet (tenminste 2 MB download
en 0,8 MB upload)



Data analyses

- Productverbruik
- Statistieken
- Rapportages

SmartGarment

Uitgifte en inname
van producten



Veiligheid



Grip op
kosten

1 tot 100.000 kledingstukken mogelijk • minder dan
1 m² kledingopname oppervlakte • minder dan 1 m²
uitgifte oppervlakte

Alle uitgifte op naam geregistreerd • Bulk items
• Veel variëteit

Kleding uitgifte

Aanmelden

1. Naar ruimte met producten en juiste spullen pakken. Identificeer met ID card



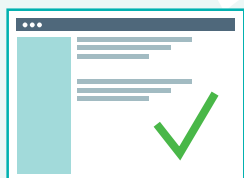
Selecteren

2. Producten op scanner



Uitgifte

3. Registratie op naam



Kleding inname

1. Naar ruimte met producten en product op scanner



2. Product wordt losgekoppeld van werknemer



Reparatie & dashboard

Reparatie nodig aan kleding?

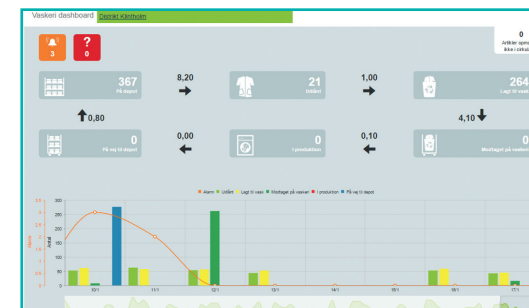
1. Stop de kleding in een servicezak
2. Schrijf op de zak welke reparatie er uitgevoerd moet worden
3. Lever de kleding in de reparatiezak in met de overige kleding
(Zie schema hiernaast)



Dashboard

Het dashboard geeft inzicht in uw totale kledingpakket, maar ook op persoons- en artikelniveau:

- Monitoren van inlevergedrag
- Streven naar optimale rotatie
- Gegevens over wasfrequentie, locatie van kledingstuk en aantal reparaties



Niet ingeleverd:
onmogelijk
om nieuwe
kledingstukken
op te halen