

## Voordelen



### Beveiliging

Inloggen met pasje of code  
Niet ingeleverd: geen nieuw kledingstuk



### Wachttijd

Uitgifte: 12 tot 15 seconden per kledingstuk  
Inname: geen



### Instellingen

Direct in systeem of nachtelijke update



### Toegankelijkheid

24/7; dag en nacht altijd beschikbaar



### Hygiëne +

Hygiëne wordt gewaarborgd dankzij  
no touch before use



### Grip op proces

Track and trace  
Data analyses  
Geen kledingstuk vermissingen

## Unimat: wat is het

### Grip op productverbruik

De Unimat automatiseert en registreert uw kledinguitgifte. Dankzij deze technologie heeft u grip op de veiligheid, hygiëne en kosten omtrent uw bedrijfskleding.

De Unimat is verkrijgbaar in diverse afmetingen met variabele inhoudsmogelijkheden die het beste bij uw behoeften past.

### Iedere machine bevat:

- Uitgifte- en innamestation
- UHF technologie om uitgifte te registreren
- Dashboard en reports



### Benodigheden

- Stroom: 220V
- Internetkabel aansluiting (RJ45)
- Perslucht of compressor



### Data analyses

- Productverbruik
- Statistieken
- Rapportages



**Hoge  
variëteit**



**Hangende  
kleding**



**Hoog  
volume**

# Unimat

Geautomatiseerde  
uitgifte en inname  
van bedrijfskleding



Veiligheid



Hygiëne



Grip op  
kosten

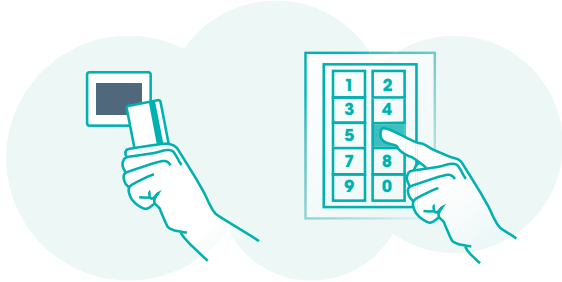
1 tot 100.000 kledingstukken • persoonsgebonden kleding • vanaf 30 m<sup>2</sup> kledinguitgifte oppervlakte • geen extra m<sup>2</sup> oppervlakte nodig voor kledinginname

Niet handmatig uitdelen of toegang verlenen • Sterke controle op hygiëne en gedrag • Procesversimpeling en hufferproof gezien beveiliging

# Kleding uitgifte

## Aanmelden

1. Naar uitgiftesysteem, pasje voor scanner houden/code intypen



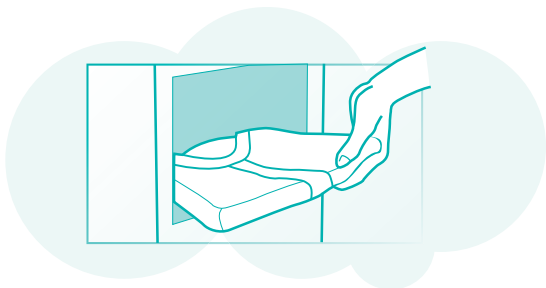
## Selecteren

2. Klik op de display aan welke kledingstukken je wilt ontvangen
  - Bv. Shirt → M → 1 → ✓
  - Machine pakt de kleding



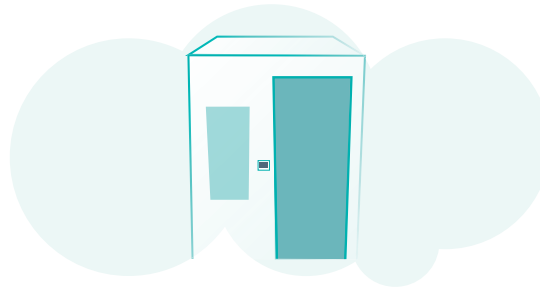
## Uitgifte

3. Kleding komt tevoorschijn in de uitgiftegleuf

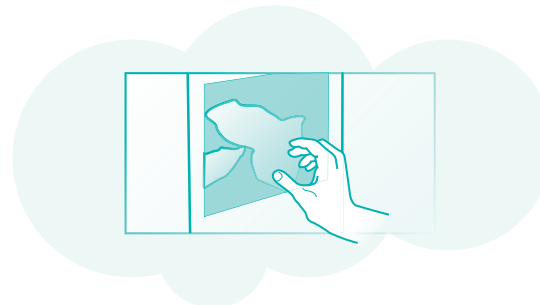


# Kleding inname

1. Naar innamesysteem



2. Kleding in het luik deponeren



3. Check In scant de kledingstukken en koppelt deze los van de drager, Kleding wordt gesorteerd



**Niet ingeleverd:**  
onmogelijk  
om nieuwe  
kledingstukken  
op te halen

# Reparatie & dashboard

## Reparatie nodig aan kleding?

1. Stop de kleding in een servicezak
2. Schrijf op de zak welke reparatie er uitgevoerd moet worden
3. Lever de kleding in de reparatiezak in met de overige kleding  
*(Zie schema hiernaast)*



## Dashboard

Het dashboard geeft inzicht in uw totale kledingpakket, maar ook op persoons- en artikelniveau:

- Monitoren van inlevergedrag
- Streven naar optimale rotatie
- Gegevens over wasfrequentie, locatie van kledingstuk en aantal reparaties

