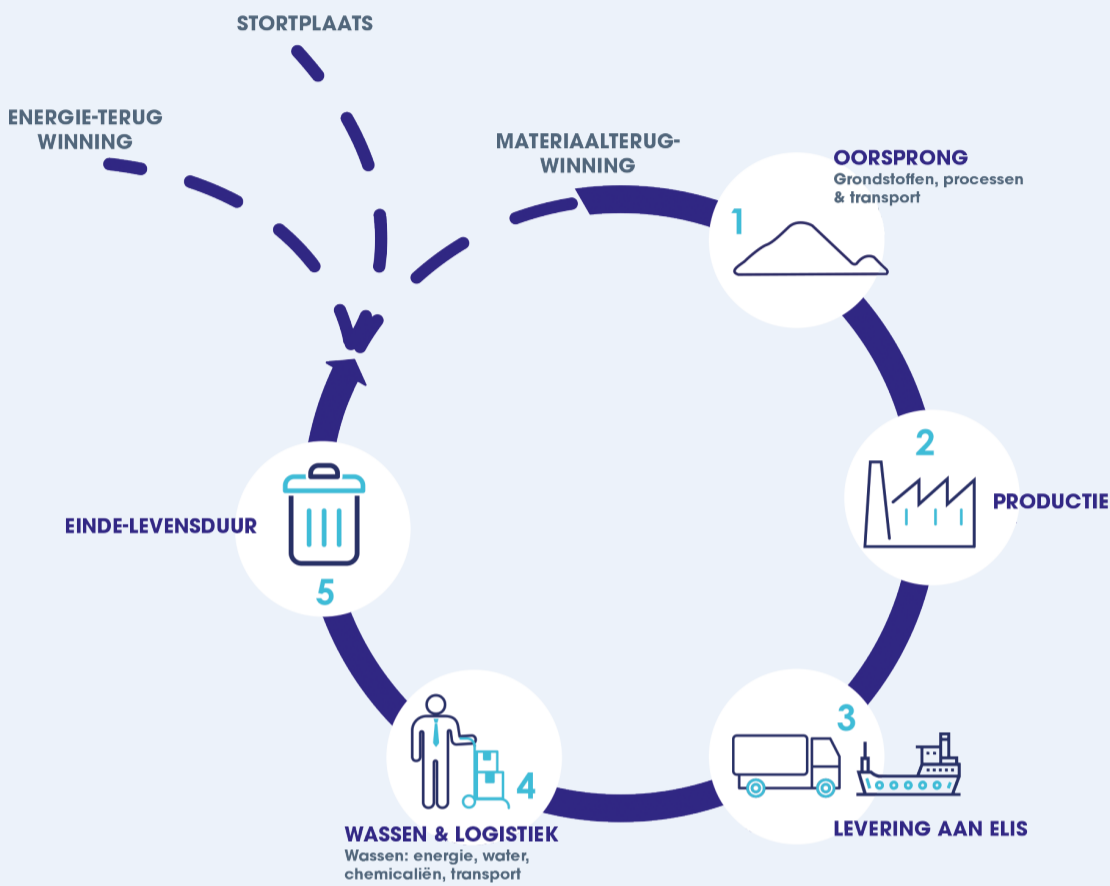


LEVENSCYCLUSANALYSE VAN ONZE BEDRIJFSKLEDING

Vergelijking van het Elis-model met zelf wassen en externe wasserijen

Geanalyseerde stappen in de LCA



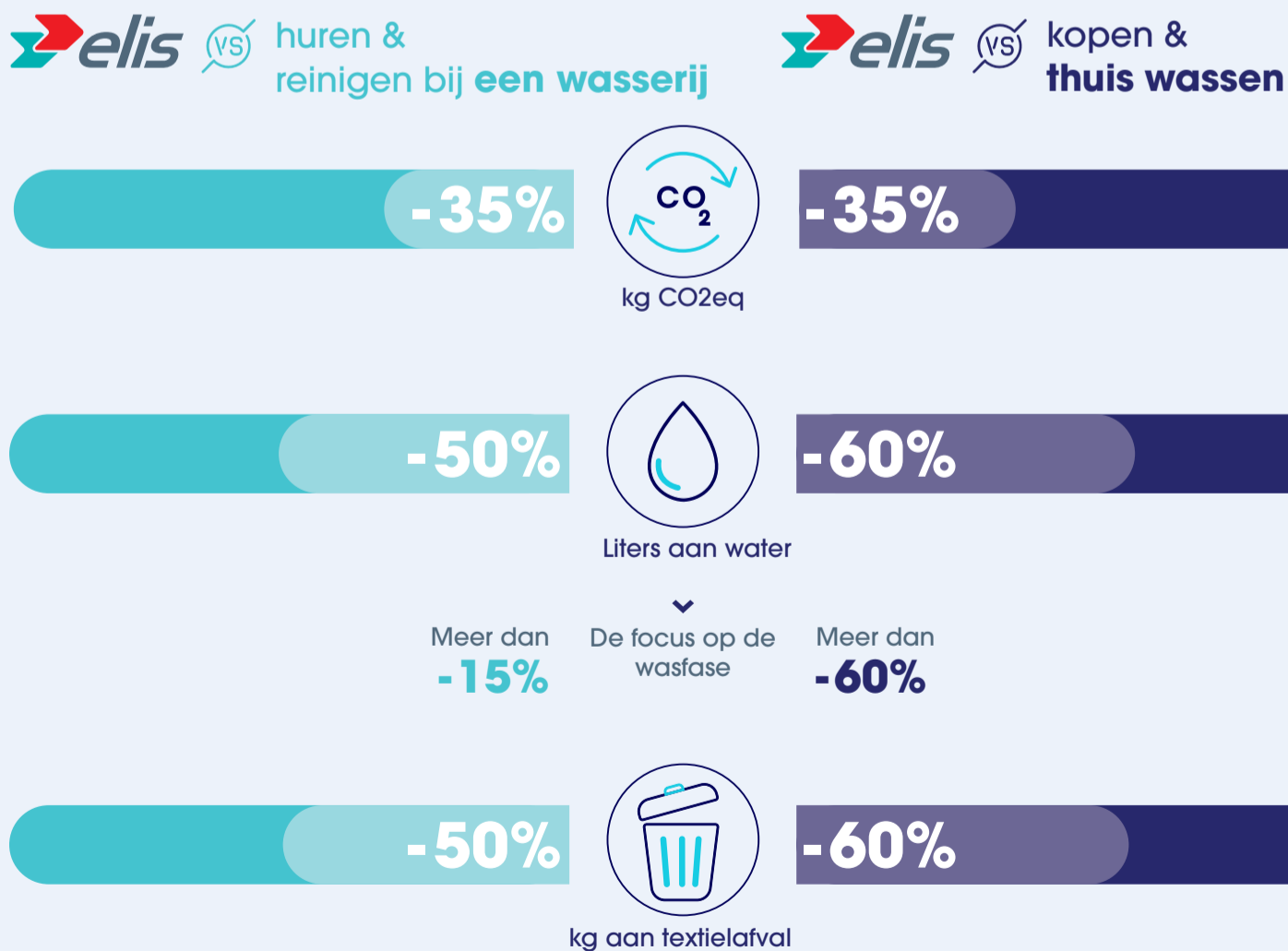
› Kiezen voor het circulaire bedrijfsmodel van Elis **biedt aanzienlijke milieuvordelen.**

› Het huren van kleding in plaats van kopen **vermindert de CO₂-voetafdruk met meer dan 35%.**



› **Het verlengen van de levensduur van textiel is cruciaal:** het grootste deel van de milieu-impact van een kledingstuk ontstaat tijdens de productie van grondstoffen en het spinproces. Dit is verantwoordelijk voor 58% van de totale CO₂-voetafdruk.

Door voor Elis te kiezen, verminder je

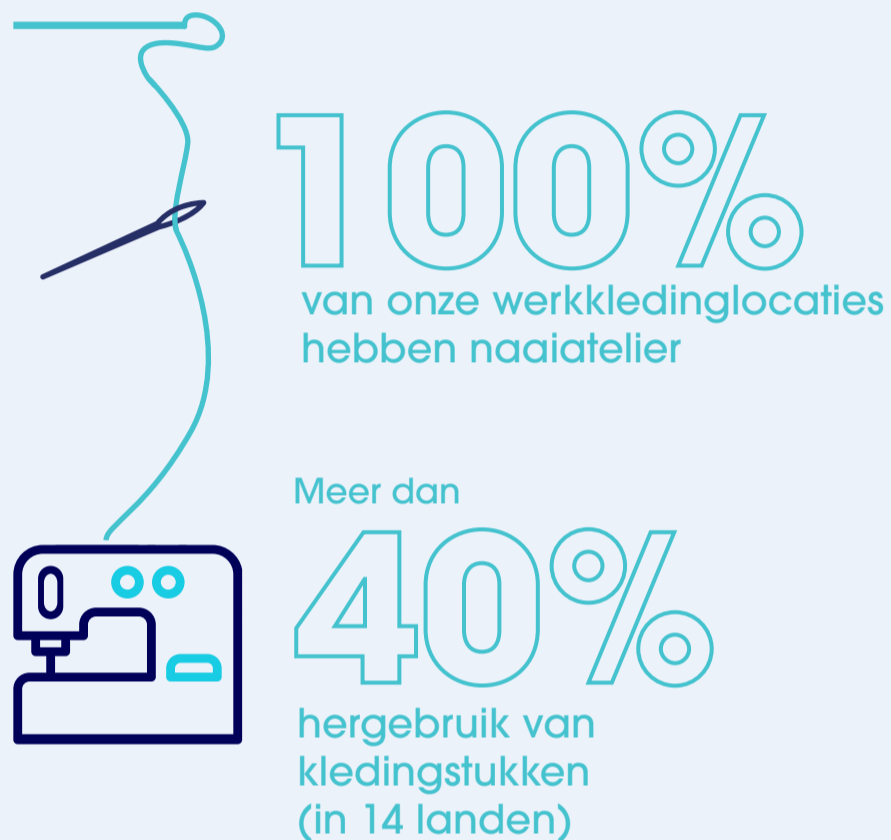


De Moovento-lijn is als referentie genomen; de vergelijkende resultaten blijven geldig voor andere werkkledinglijnen.

Methodologie: ISO 14040, 14044, Environmental Footprint 3.1-methode Database: Ecoinvent 3.9.1, ADEME en specifieke Elis-gegevens
Deze resultaten zijn indicatief en gebaseerd op 1 jas en 2 broeken per week per drager.

BIJ ELIS...

VERLENGEN we de levensduur van textiel



Optimaliseren we voortdurend onze eigen logistiek.



Zorgen we voor ons textiel aan het einde van de gebruiksduur.



Optimaliseren we ons wasproces

